



FREIDOR DE MAROMA

MANUAL DE OPERACIÓN



Queda prohibida la reproducción total o parcial de este manual por cualquier medio, ya sea impreso electrónico; sin contar con la autorización previa, expresa y por escrito del autor.

FREIDOR DE MAROMA

MANUAL DE OPERACIÓN

ÍNDICE

INSTRUCCIONES GENERALES DE SEGURIDAD.....	4
PRECAUCIÓN.....	5
INSTALACIÓN DE GAS.....	6
COMPONENTES.....	7
INSTRUCCIONES DE OPERACIÓN.....	8

INSTRUCCIONES GENERALES DE SEGURIDAD

ADVERTENCIA: Para reducir los riesgos de lesiones leer adecuadamente todas las instrucciones. El incumplimiento de las instrucciones señaladas a continuación puede causar incendios, lesiones corporales graves así como daños a la máquina.

A. SEGURIDAD EN EL ÁREA DE TRABAJO.

- *Mantener el área de trabajo limpia e iluminada. Las áreas abarrotadas u oscuras propician accidentes.
- *No accionar el equipo sin antes revisar todas las conexiones de gas con agua con jabón, para asegurarse que no exista ninguna fuga que pueda causar una explosión.
- *Mantener alejados a los niños, clientes y personal ajeno a la empresa del funcionamiento mecánico del equipo.
- *Se recomienda tener un espacio mínimo de un metro alrededor de la máquina por seguridad y trabajo satisfactorio.

B. SEGURIDAD PERSONAL

- *No operar el equipo si se encuentra cansado, bajo el efecto de alcohol o drogas.
- *Usar vestimenta adecuada, no usar ropa holgada, ni collares, aretes, relojes, si tiene cabello largo usar cofia para mantenerlo recogido.
- *No subirse a la estructura de la máquina por ningún motivo, pueden ocurrir caídas o lesiones.
- *Evitar el uso de audífonos, celulares o algún otro equipo que funcione como distractor para el operador.
- *Hacer uso correcto del equipo de protección personal si se va a realizar algún mantenimiento a la máquina.
- *Si se realiza algún cambio de modelo o componente del equipo de gas se debe de cortar suministro de gas y detener la máquina por completo para evitar accidentes.
- *Mantener las extremidades alejadas de todas las partes en movimiento.

PRECAUCIÓN

La siguiente simbología señala las medidas de seguridad que se deben de tener antes y después de poner en marcha el equipo.

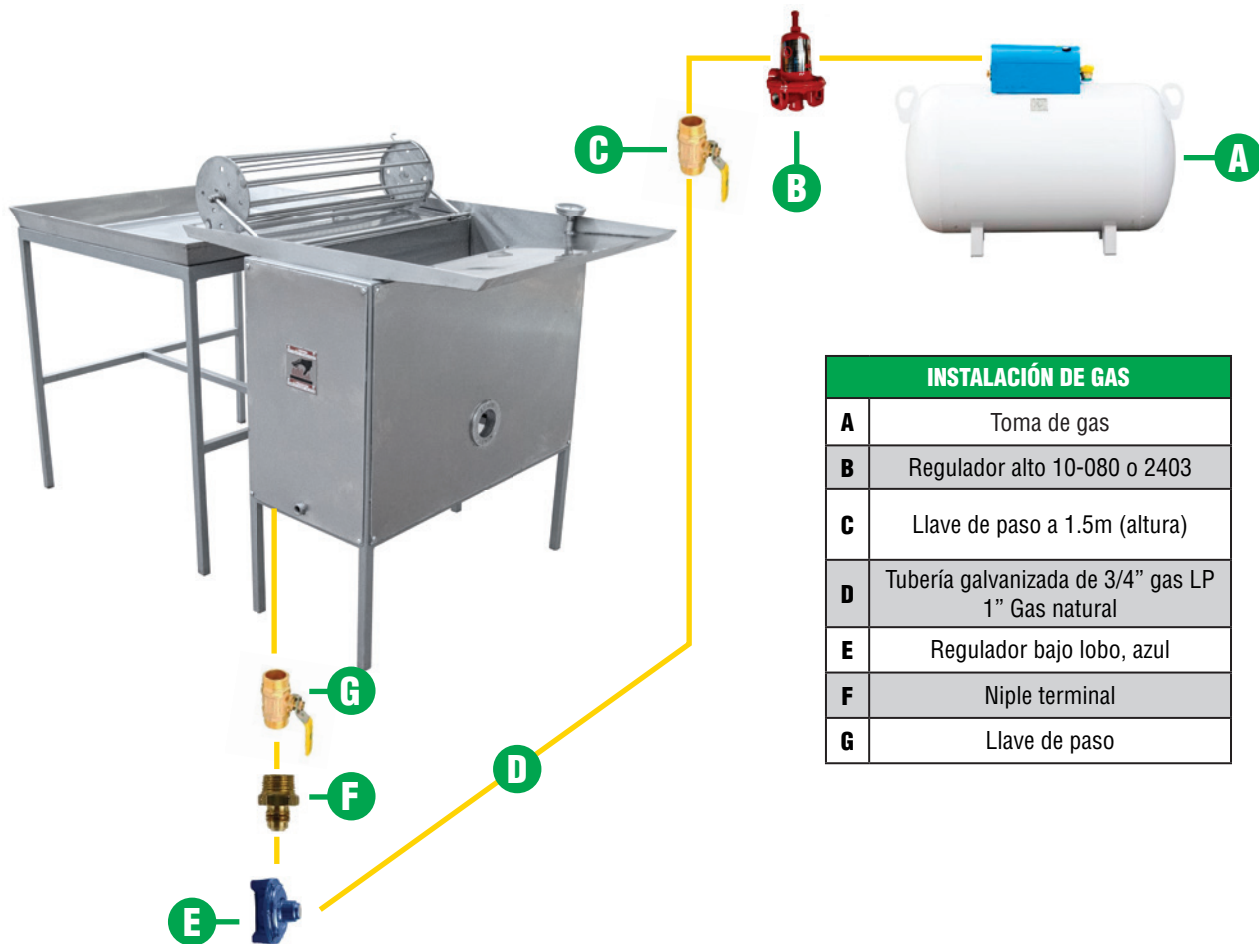


PELIGRO CALIENTE. Algunas partes de la máquina se encuentran calientes al estar en operación.

INSTALACIÓN DE GAS

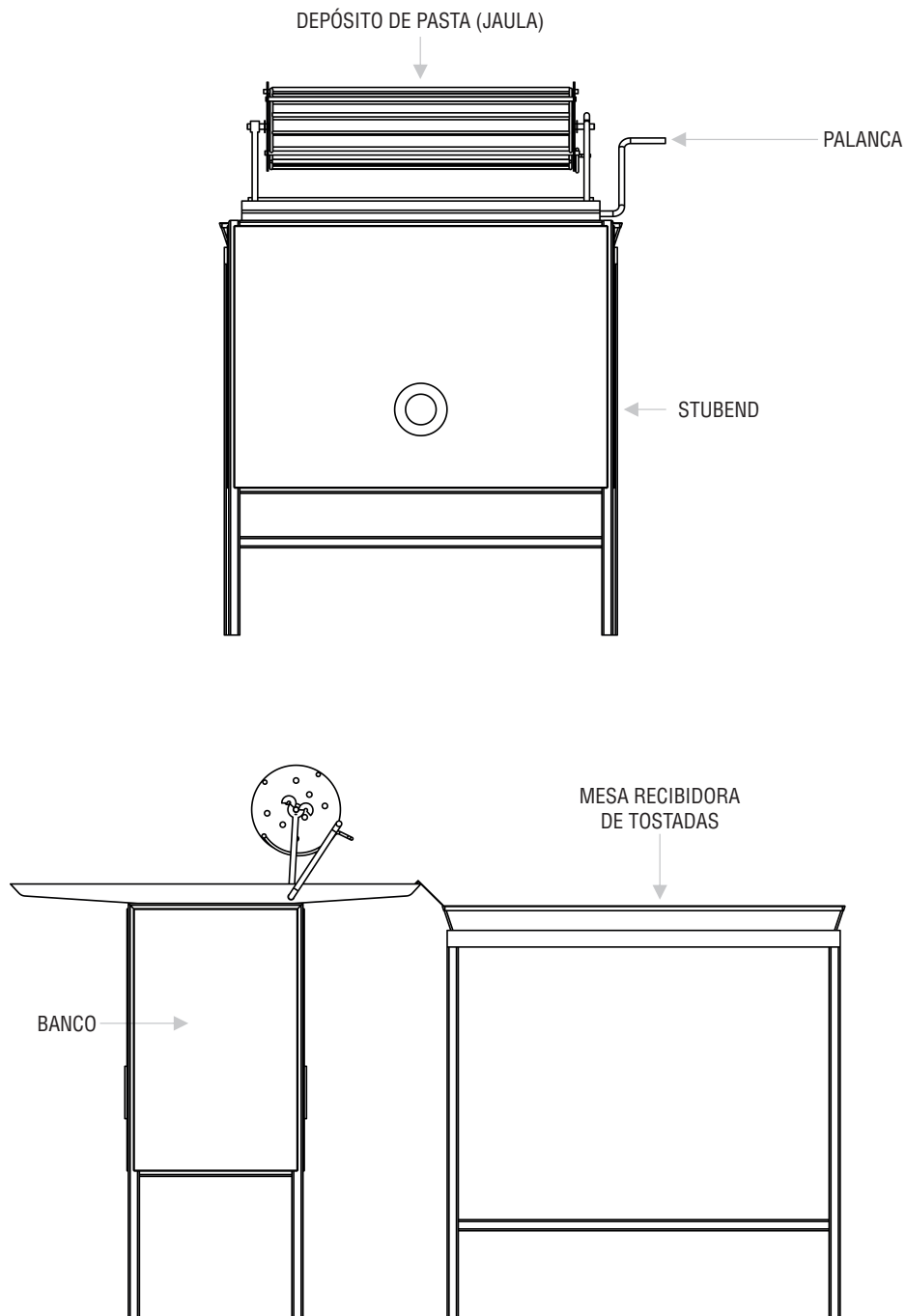
A la salida del tanque del gas deberá ser instalado un regulador de alta presión modelo 10-080, con manómetro (0-7 Kg.), para así verificar la correcta presión de suministro, La tubería empleada para la conexión es de 3/4" de diámetro, ya sea de cobre tipo L o de tubo negro calibre 40.

La longitud de la tubería no debe exceder los 10 metros, desde la salida del tanque de gas. Se debe de instalar una tuerca unión entre la llave de paso y el regulador de baja presión. Antes de la máquina, se debe instalar un regulador de baja presión.



FREIDOR DE MAROMA MANUAL DE OPERACIÓN

COMPONENTES



FREIDOR DE MAROMA MANUAL DE OPERACIÓN



1 Conectar a toma de gas con regulador de alta presión



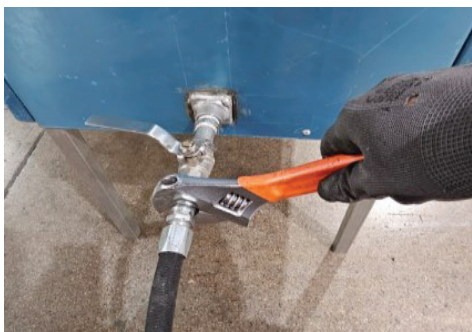
2 Conectar llave de paso y niple terminal a freidor



3 Apretar llave de paso asegurando su sujeción.



4 Conectar toma de gas



5 Con llave apretar y asegurar su sujeción



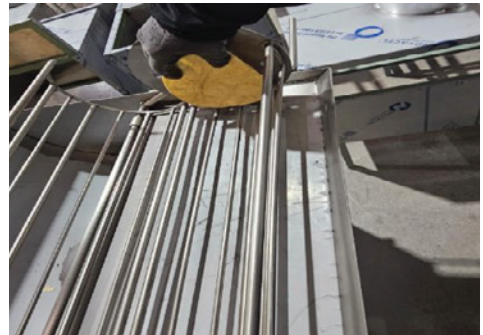
6 Quitar seguro a jaula

FREIDOR DE MAROMA MANUAL DE OPERACIÓN



7

Abrir jaula



8

Introducir pasta dentro de jaula



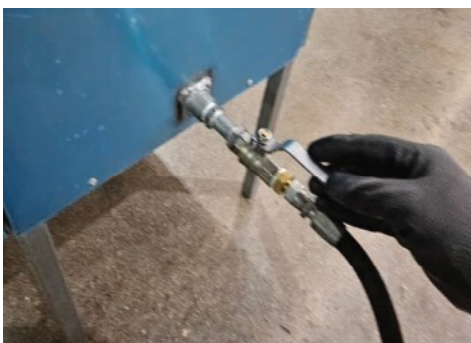
9

Llenar contenedor con aceite



10

Verificar que la jaula esté asegurada



11

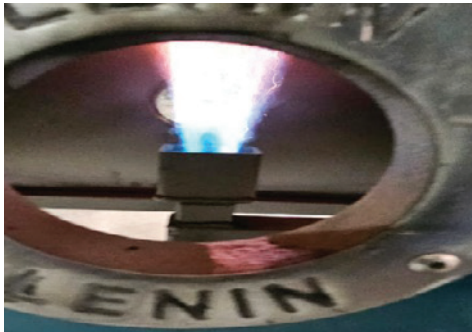
Abrir llave de paso para alimentar de gas la flauta del freidor



12

Introducir mechero dentro del stubend.

FREIDOR DE MAROMA MANUAL DE OPERACIÓN



13 | Verificar intensidad de flama



14 | Cuidadosamente tomar palanca e introducirla en el aceite



15 | Dejar pasta dentro del aceite por algunos minutos



16 | Cuidadosamente tomar palanca y sacar la jaula del aceite



17 | Cuidadosamente quitar seguro a la jaula



18 | Abrir jaula



19

Voltear jaula y verificar forma y consistencia de la pasta



PLANTA

AV. INDUSTRIAS #3655, ZONA INDUSTRIAL
CP 78395 SAN LUIS POTOSÍ, SLP. MÉXICO



444 127 11 80



444 129 29 79

info@manufacturaslenin.mx

TORTILLADORASLENIN.COM